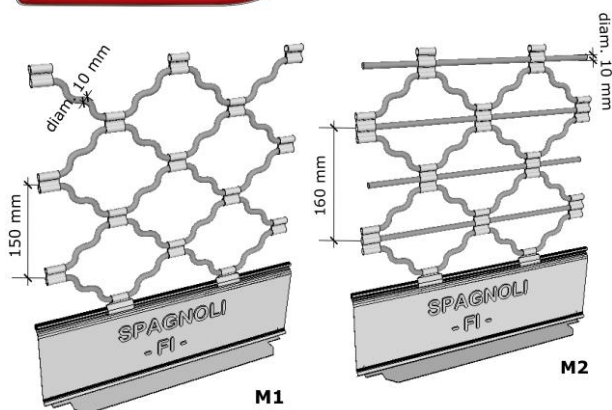




Tondino Art. M1/M2



Le serrande a maglia **modello M1/M2**, sono indicate per chiusure commerciali dove sia necessaria la visione della merce esposta durante la chiusura, e con esigenze di avere maggiore sicurezza rispetto alle serrande a maglia tubolare.

Realizzate con maglia in tondino pieno diametro 10 mm con spartito a rombi sagomati in **acciaio zincato a caldo Z200** certificato a norma UNI EN 10142.

Le serrande possono essere movimentate con motorizzazione con comando a parete uomo presente.

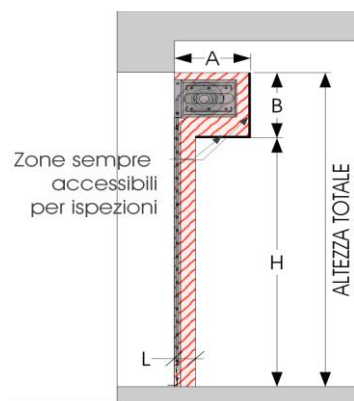
Sono disponibili due modelli:

- **Modello M1** composto da maglia di tondino sagomata e collegata da nodi stampati disposti con passo di 150 mm a costituire la caratteristica forma a rombi.
- **Modello M2** composto dalla stessa maglia di tondino sagomata del modello **M1**, ma rinforzata da tondini trasversali uniti sempre da nodi stampati disposti con passo di 160 mm.

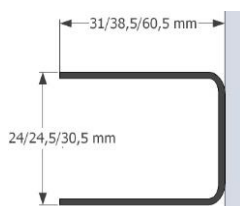
TABELLA SPESSORI E PESI

Tipologia	Diametro tondini	Kg/mq
M1 maglia in tondino pieno	10 mm	12,00
M2 maglia in tondino pieno con rinforzo	10 mm	17,00

TABELLE INGOMBRI AVVOLGIMENTI E GUIDE DI SCORRIMENTO



Altezza luce H Da - a	A	B	Altezza totale Da - a
- 110	40	40	150
111 - 159	41	41	151 - 200
160 - 209	41	41	201 - 250
210 - 258	42	42	252 - 300
259 - 308	42	42	301 - 350
309 - 357	43	43	352 - 400
358 - 407	43	43	401 - 450
408 - 457	43	43	451 - 500
458 - 506	44	44	502 - 550
507 - 555	45	45	552 - 600
556 - 605	45	45	601 - 650



Larghezza serranda	Dimensione guida
Fino a 300 cm	31,0 mm x 24,0 mm
Da 300 cm fino a 450 cm	38,5 mm x 24,5 mm
Oltre i 450 cm	60,5 mm x 30,5 mm

Tutte le serrande SPAGNOLI, sono rigorosamente costruite con materiali di prima scelta certificati in base alla normativa europea EN 13241-1CE

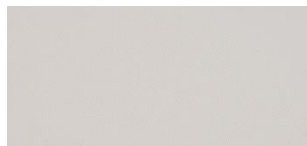
IMPORTANTE: tutte le informazioni riportate nella presente scheda tecnica si riferiscono a dati indicativi e non esaustivi, saranno possibili eventuali variazioni nel tempo senza preventiva comunicazione. **Data novembre '18**

SPAGNOLI SERRANDE S.R.L. – www.spagnoliserrande.it – Tel.: 055.583006 – Fax.: 055.582958

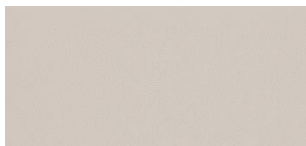


Tondino Art. M1/M2

MAZZETTA COLORI RAL STANDARD



Bianco 9010



Avorio 1013



Beige 1001



Marrone beige 1011



Marrone nocciola 8011



Testa di moro 8017



Verde bandiera 6002



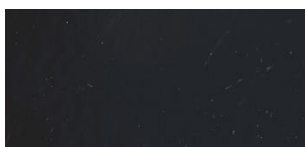
Verde muschio 6005



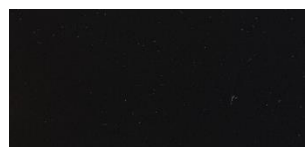
Grigio chiaro 7035



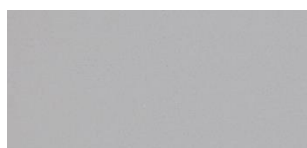
Grigio medio 7042



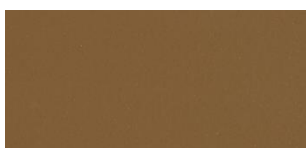
Grigio scuro 7021



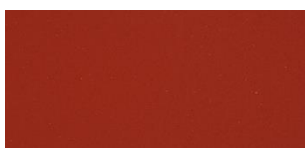
Nero semilucido 9005



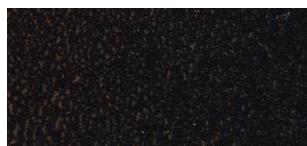
Alluminio 9006



Oro perlato O15



Rosso rame opaco C19



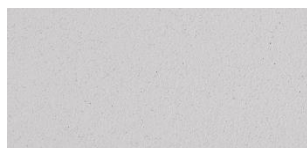
Bronzo bugnato B16



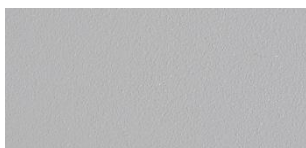
Grigio bugnato I17



Verde oro bugnato J21



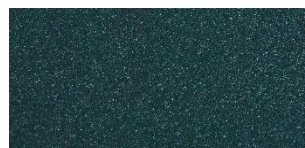
Bianco antico B10



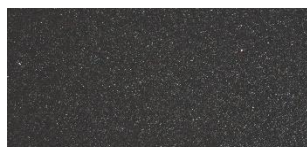
Grigio antico G13



Marrone antico M11



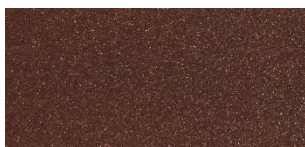
Verde antico E12



Grafite G14



Pietra serena A18



Corten ruggine K20

LE FOTO DEI COLORI SONO SOLTANTO INDICATIVE, LE SFUMATURE, L'INTENSITA', LA NITIDEZZA DELLA TINTA NON POSSONO ESSERE ESPRESSE PERFETTAMENTE IN VIDEO, E' QUINDI CONSIGLIABILE PRENDERE ACCORDI CON LA NOSTRA AZIENDA PER POTER USUFRUIRE DI UNA VISIONE DAL VERO.

Tutte le serrande SPAGNOLI, sono rigorosamente costruite con materiali di prima scelta certificati in base alla normativa europea EN 13241-1CE

IMPORTANTE: tutte le informazioni riportate nella presente scheda tecnica si riferiscono a dati indicativi e non esaustivi, saranno possibili eventuali variazioni nel tempo senza preventiva comunicazione. Data novembre '18

SPAGNOLI SERRANDE S.R.L. – www.spagnoliserrande.it – Tel.: 055.583006 – Fax.: 055.582958